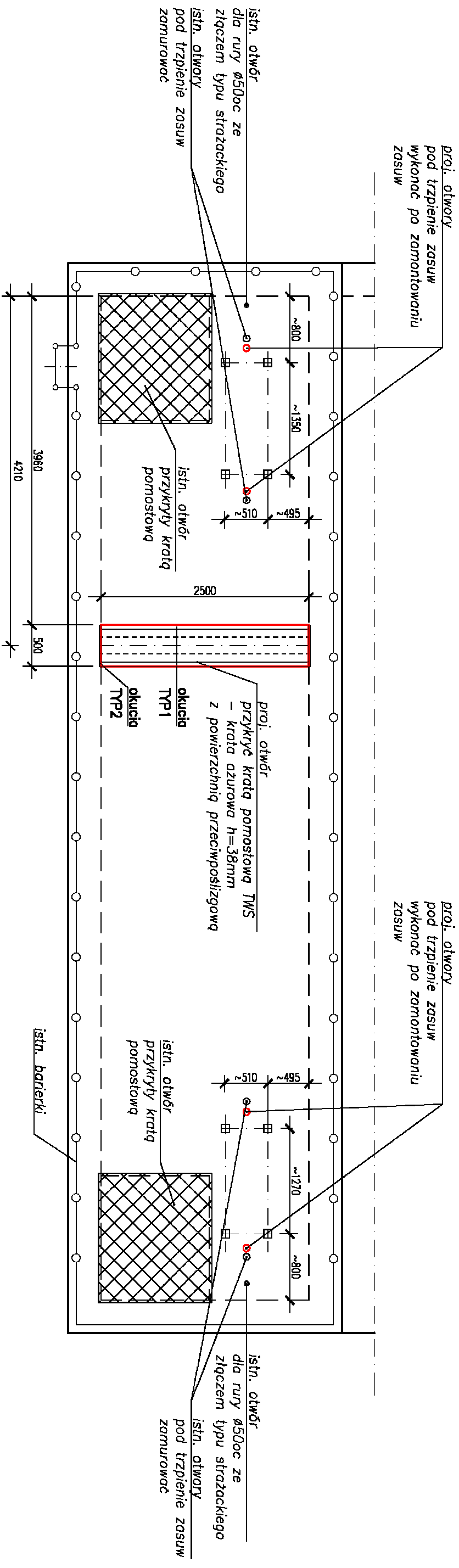


płyta górna komory czerpальной

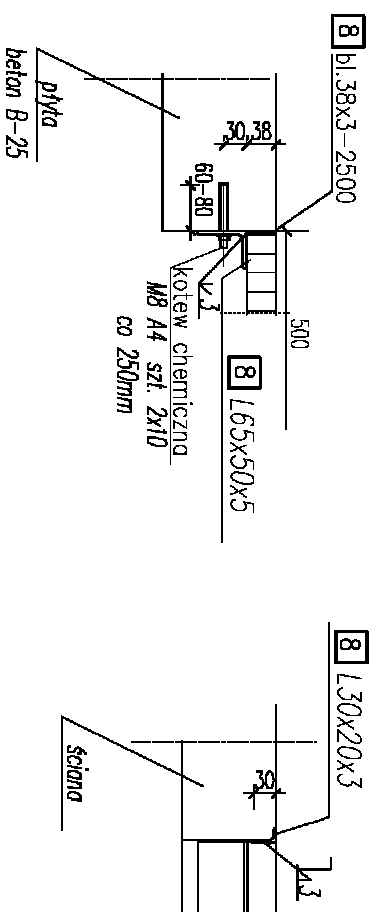
wytyczne wykonania otworu

- skala 1:50 -




OKUCIA

WYKAZ STALI PROFILOWEJ						
NR	PROFIL	DŁUGOŚĆ [m]	IŁOŚĆ [szt]	CIEZAR JEDN. [kg/m]	CIEZAR OG. [kg]	STAL
1	L65x50x5	2,500	2	4.400000	22,0	1.4301
2	bI.38x3	2,500	2	0.940000	4,7	
3	L30x20x2	0,500	2	1.150000	1,1	
	Ø8	2,0	1	0.395000	0,8	
RAZEM					28,6400	
					00	



STAL 1.4301

	
<h1>ProEko</h1> <h2>PRZEDSIĘBIORSTWO INŻYNIERSKIE</h2>	
INWESTOR *Modociąg i Kanalizacja – Zgierz Sp. z o.o. ul. Andrzejko Struga 45, 95–100 Zgierz	Nr. archiw. 946/2025
Faza Obiekt Modernizacja układu recykulacji osadu nadmiernego Oczyszczalnia ścieków w Zgierz ul. Waleriana Łukasńskiego 26, 95–100 Zgierz	Nr rysunku 6
PW	Il.rys. 8
Skala 1:50 Przepompownia osadu nadmiernego i recykulowanego obiekt nr 3.11 – wyłęczne wykonania otworu w strapie	
Branża FUNKCJA IMIĘ I NAZWISKO TECHNIK Projektował mgr inż. I. Plichta Data Opracował mgr inż. M. Kwieciszewski	NR UPRAWN. 181/TO/89–90 PODPIS
19.12.2025.	Sprawdzał mgr inż. M. Taff Wa-401/01